



Comienza tu negocio de café hoy.®



# Sobre Nosotros

Hace un par de años, abrimos nuestra primera tienda de **COFFEE FOR THE SOUL** en Estados Unidos. Una pequeña tienda llena de la esencia, la magia y el sabor de Colombia. Nuestro objetivo era brindarle a los clientes lo mejor del Café Colombiano en un ambiente único y acogedor, y lo logramos! Ahora estamos listos para seguir expandiendo el realismo mágico de nuestros cafés a muchos lugares.





# Nuestros Inicios

Establecida en Colombia en 2010, CFS Coffee es una marca que se especializa en café de alta calidad, de los variantes más exóticos de Colombia. El menú incluye una amplia variedad de bebidas frías y calientes en base a café; desayunos, smoothies, bowls, tostadas saludables, ensaladas, sandwiches, arepas rellenas, panadería artesanal, opciones veganas; todo bajo un concepto fresco, rico y saludable. CFS Coffee fomenta una nutrición equilibrada en cada preparación.

El primer local en Estados Unidos abrió sus puertas en 2016 en una de las áreas más exclusivas de la Florida, Winter Park. En 2018 iniciamos operaciones en una segunda ubicación en el Downtown de Orlando y en 2019 nos extendimos hacia el área turística con una tercera locación a pocos minutos de Universal Studios, dando inicio a un gran movimiento de expansión y consolidación de la marca. En 2022 abrió su primer local en el estado de Illinois en Chicago, completando así en 2023 la primera docena en áreas de la Florida Central como Dr. Phillips, Lake Nona, Heathrow, Oviedo y Celebration, entre otras.

**CFS Coffee** existe para recordarnos cada día que debemos no solo alimentar el cuerpo sino también el alma.





# Paola Bornacelli

## CEO y Presidenta de CFS Coffee

De origen Colombiano, es la presidenta y fundadora de empresas bajo el Grupo Empresarial CFS. En el año 2016 emigró a los Estados Unidos junto a su Familia con el propósito de construir un proyecto de tiendas de Café que representarán la cultura cafetera Colombiana.



Con más de 18 años de experiencia profesional, ha desarrollado más de 15 empresas entre el sector de alimentos, bebidas e inmobiliario. Entre ellas se destaca CFS Market y CFS Franchise, que dieron lugar a CFS Coffee (Coffee For the Soul) la empresa mas renombrada de estos negocios, que actualmente cuenta con más de 8 tiendas de café que opera en las áreas más exclusivas de Florida Central tales como: Winter Park, Dr. Phillips, Lake Nona, Heathrow, Downtown y Kirkman, mas una locación en Oak Brook, Illinois. Próximamente CFS contara con cuatro locaciones mas que estarán ubicadas en: Lake Mary, Oviedo, Celebration, Maitland y Moss Park todas ellas en el estado de la Florida.

Graduada en administración de empresas con una Maestría en Bioneuroemoción del instituto de Enric Corbera, obtuvo una certificación internacional como coach de Life & Business de la Academy of Personal Excellence y actualmente continúa sus estudios, cursando su segunda maestría en Psicología Holística experta en coaching. Toda esta experiencia le ha permitido volver exitoso cada proyecto empresarial, lo que ha impactado de manera positiva a muchas personas.

# Matteo Gutierrez

## Director de Operaciones

Fundador de CFS Coffee, hijo y socio de Paola Bornacelli, presidenta del Grupo empresarial CFS. Matteo ha sido parte fundamental y de inspiración en el concepto creativo de la marca. Curso sus estudios de Fitness Nutrition y Bodybuilding Coach en el National Academy of Sports Medicine, ademas se formo como Health Coaching en el Institute of Integrative Nutrition en New York; es barista profesional y un apasionado por la salud y el bienestar, actualmente está cursando un Postgrado en Bioneuroemoción.



Creó y Desarrolló el actual menú de bebidas y de comida que CFS Coffee, un menú que representa la cultura gastronómica colombiana con un enfoque saludable. Matteo está a cargo de preparar, educar y entrenar a el equipo de trabajo, tanto baristas como personal de cocina.



CFS es una marca para aquellos que disfrutan de las mejores cosas de la vida. Nuestra visión es crear una gran experiencia alrededor de la Cultura Cafetera Colombiana. Creemos en trabajar por los sueños y en esforzarse para lograrlos. Creemos que cuando las personas se unen, logran buenas cosas. Creemos en aprender, en planificar, en tomar riesgos y mejorar. Creemos que el cuerpo es un reflejo del espíritu y debe cuidarse. Creemos en la familia y en hacer sentir a los amigos como familia.



# CFS Coffee Franchise

Nuestra compañía estará expandiendo su operación y el éxito de su concepto de tiendas de café por medio del modelo de franquicias.

El propósito es brindarle la oportunidad a otros emprendedores como nosotros de ser dueños de su negocio, en un proyecto bien estructurado, con un modelo probado y con evidencia de éxito.





# Formato #1 en el Negocio de Franquicia

- Aprox. 550,000 franquicias operando en los Estados Unidos.
- Cuentas de franquiciados por \$1 trillón de ingresos anuales.
- Las franquicias tienen cerca del 97% de la tasa de éxito.
- Nuevas empresas independientes con el 60% de fracaso.
- 50% de cada dólar minorista estadounidense se invierte en Franchise Good & Services.

## ¿POR QUÉ FRANQUICIA?

### VENTA DE U.S.

- Más de \$800 billones en ventas anuales.
- 40.9% de las ventas al por menor es de una franquicia.

### CRECIMIENTO DE FRANQUICIA

- Una nueva franquicia abre cada 8 minutos.
- Hay 1500 franquiciadores y 550,000 franquiciados.

### ESTUDIOS DEL ÉXITO

- Menos del 5% de las franquicias fueron terminadas anualmente.
- De 366 empresas de franquicia, 97% seguían aún en el negocio después de 5 años.
- 62.2% de los nuevos negocios cayeron entre sus primeros 6 años.



# Estadísticas de la **Industria**

## Tamaño del Mercadeo

Número estimado de puntos de venta de cafés de marca.



**37,274**

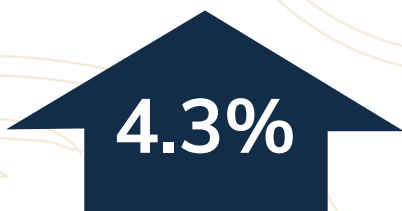
## Valor del Mercado

Número estimado de ventas de cafés de marca.

**\$47.5 Billion**

## Crecimiento del Mercado

Incremento de ventas anuales.



## Precio Promedio

Incremento de ventas anuales.



**\$2.12**  
Espresso



**\$2.25**  
Filtrado



**\$3.52**  
Latte

## Percepción de la Salud

Estudio de Allegra consumer en 2019.

Solo 1 en cada 10 personas perciben **EL CAFÉ** como **MALO PARA LA SALUD**



## Marcas Líderes de Café

Por número total de puntos de venta.



**14,875**

**DUNKIN'**

**9,570**

**JAB**

**4,739**



# ¿Qué busca una franquicia en un **FRANQUICIADOR?**

Los 6 factores clave eligiendo con qué empresa de la industria hacer franquicia:

## **Demanda**

- Competencia
- Su habilidad para operar el negocio

## **Servicios de entrenamiento y soporte**

- Experiencia del franquiciador
- Crecimiento





# Soporte

Al ser parte del equipo de CFS Coffee recibira soporte y apoyo en diferentes áreas: operaciones, mercadeo, recursos humanos, compras, financiera. Tambien contara con acompañamiento en el área legal y contable, e investigación y desarrollo.

Soporte Operativo.

Soporte en Mercadeo.

Soporte en Compras.

Soporte Legal y Contable.

Investigación y Desarrollo.





# Capacitación

## Capacitación Inicial

Se desarrolla en varias sedes a convenir con el franquiciado.

## Capacitación en el Sitio

Efectuado en el lugar de la nueva franquicia, con la finalidad de dar asistencia en el inicio de operaciones del lugar.

## Capacitación Anual

Al haber cumplido un año en operaciones se realizará una capacitación adicional de dos días al franquiciado.





# Modelo de Inversión

1. Tener una franquicia y así crear un nuevo punto de **CFS Coffee** desde cero.
2. Ser socio de un proyecto de FLIP.
3. Adquirir una franquicia/locación de ya existente.
4. Comprar participación en alguna de las locaciones ya existentes.

## Costo

La tarifa por una franquicia es de **\$49,500 USD**.

**Detalle de costos a continuación.**





# Descripción

Bienes Raíces / Alquiler	\$7,000
Servicios Públicos	\$3,000
Depósitos de arrendamiento	\$90,000
Plan de mercadeo inicial	\$6,000
Muebles, accesorios y equipos	\$100,000
Sistemas informáticos	\$3,000
Seguros	\$5,000
Señalización	\$15,000
Gastos de oficina	\$2,000
Inventario	\$7,000
Licencia y Permisos	\$7,000
Honorarios profesionales	\$3,500
Capital de trabajo	\$25,000
<b>Total antes de la franquicia</b>	<b>\$273,500</b>

Entrenamiento	\$6,000
Cuota de franquicia	\$49,500
<b>Total con honorarios de franquicia</b>	<b>\$329,000</b>





# Cozy Place Good Service



**Taste  
authentic  
Colombian  
Coffee &  
Healthy food  
any time.**



**SCAN MENU**

- AREPAS
- SALAD BOWL
- PROTEIN PANCAKES
- YUCCA WAFFLES





# ¿Por qué nuestra franquicia es una de las mejores?

**CFS coffee** se ubica en una buena posición dentro del mercado de franquicias con un modelo de operaciones consolidado que lo diferencia del resto de la competencia. Es un modelo excepcional, único y de alto rendimiento dentro de esta lucrativa industria

**CFS Coffee** en comparación con el resto de la industria de franquicias, cuenta con un modelo financiero que garantiza una inversión rentable, y un alto nivel de valorización. Con la implementación de un estructurado y sistematizado modelo de negocios, el crecimiento que ha alcanzado **CFS coffee** ha sido significativo e impresionante dentro del mercado alrededor de los Estados Unidos.

El equipo de administración de **CFS Coffee** ofrecerá un entrenamiento completo, brindando soporte a cada franquicia a medida que se integren a la organización. El modelo de operación de la compañía es simple y ha sido estructurado con procesos definidos y un sistema organizado. El entrenamiento se realizará en los centros de capacitación establecidos por la compañía.





# Calificaciones

Las cualidades recomendadas para potenciales franquiciados incluyen:

- Habilidades en gestión comercial y servicio al cliente.
- Capacidad de Organización.
- Integridad personal.
- Capacidad económica para cumplir con los requisitos de inversión inicial.

# Experiencia

- Dueño de negocio.
- Profesionales en la industria de alimentos y bebidas.
- Emprendedores.
- Inversionistas.
- Embajadores de la marca.







# Nuestras Locaciones

## Winter Park

430 W New England Ave  
Winter Park, FL 32789

## Downtown

54 W Church St. Suite 150  
Orlando, FL 32801

## Kirkman

4774 S Kirkman Rd  
Orlando, FL 32811

## Dr. Phillips

7535 W Sand Lake Rd,  
Orlando, FL 32819

## Lake Nona

14019 Narcoossee Rd,  
Orlando, FL 32832

## Heathrow

1140 Townpark Ave Suite 1280,  
Lake Mary, FL 32746

## Oak Brook Chicago

2050 York Rd, Oak Brook,  
Illinois 60523

## Oviedo

222 E Mitchell Hammock Rd  
Suite 1000  
Oviedo FL 32765

Coming  
**SOON**

## Lake Mary

160 Lake Mary Blvd,  
Sanford, FL 32773

## Moss Park

Lake Nona, Florida

10799 Moss Park Road,  
Orlando, FL 32832

## Maitland

Florida

Vista Trelago, Suite 500,  
Maitland, FL 32751

## Celebration

Florida

Celebration Avenue Unit 2  
Celebration, FL 32747





**Actualmente**  
estamos otorgando  
licencia de franquicia a  
candidatos calificados en  
todo **el territorio de**

*Estados Unidos*



Oportunidad de ser propietario  
de una sola unidad  
o de múltiples de ellas

**¿COMENTARIOS? | ¿PREGUNTAS? | RESPUESTAS**

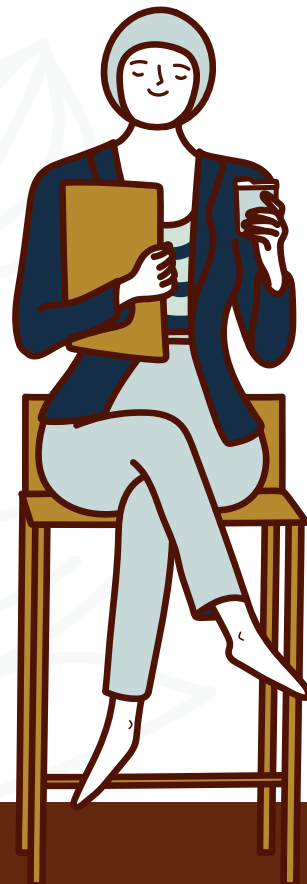


# ¿Quieres ser un franquiciado?

## Competencias deseadas del candidato ideal:

- Intención de participación activa o semi ausente.
- Previa experiencia en gestión de negocios o conocimientos sobre ellos.
- Mentalidad con objetivo social y enfoque a la comunidad.
- Manejo de personal.
- Liderazgo para construir equipos y gusto por relacionarse con la gente.
- Financieramente Calificado.

*Candidato*  
**Ideal**





# ¿Interesado?

Nosotros estarémos felices de enseñarle más sobre nuestro negocio, invitarlo a tomar juntos un café, analizar su escenario, conocer sus expectativas y así revisar las diferentes posibilidades que tenemos para usted.

## Contáctenos

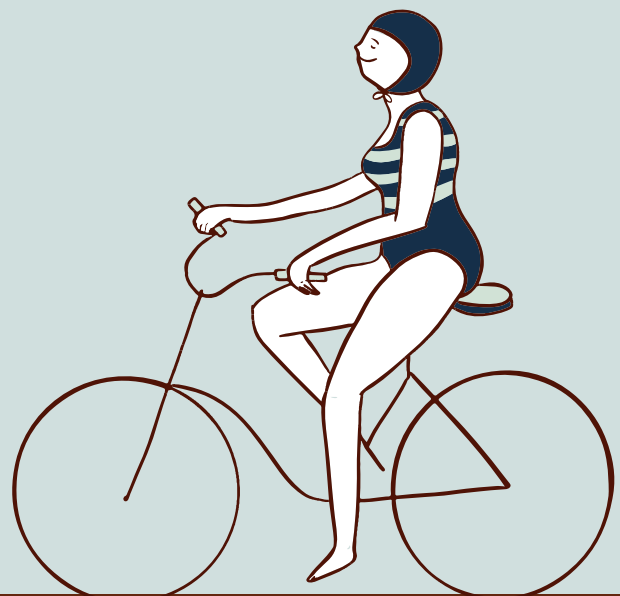
**Paola Bornacelli**

(407) 757-9510  
paola@cfscoffee.com

[www.cfscoffee.com](http://www.cfscoffee.com)

 @cfscoffee

 cfscoffee



Las buenas decisiones se toman con un buen café.



# Visita nuestra Web

